



i-bau

arquitectos

DEUTSCH SPANISCHES ARCHITEKTURBÜRO MADRID

INHALT

ÍNDICE

Büroinhaber Socios	S. 3
Zahlen und Fakten i-bau Arquitectos en cifras	S. 4
Vision Visión	S. 5
Dienstleistungen Servicios	S. 6
BIM Technologie Tecnología BIM	S. 7
Ausgewählte Projekte Selección de Proyectos	S. 8
Öffentliche Gebäude Edificios Públicos	
Wohnheime Residencias	
Wohnen Viviendas	
Handel, Dienstleistungen, Städtebau Comercial y Urbanismo	
Mitarbeit in anderen Architekturbüros Colaboraciones Profesionales en otros estudios de arquitectura	S. 14

BÜROINHABER SOCIOS



Javier Armbruster

Büroinhaber
Dipl.-Ing. Architekt
Socio Director
Arquitecto

Studium in Stuttgart und Chicago.

Mitarbeit vor Bürogründung u.a.
in folgenden Büros:

- KSP Jürgen Engel Architekten
- Kauffmann Thellig Architekten
- SOM Skidmore Owings and Merrill
- Santiago Calatrava
- Rafael de La-Hoz Arquitectos



María Gamero Gil

Büroinhaberin
Architekt - Technischer Architekt
Socia Directora
Arquitecto - Arquitecto Técnico

Studium Madrid und Horsens (DK).

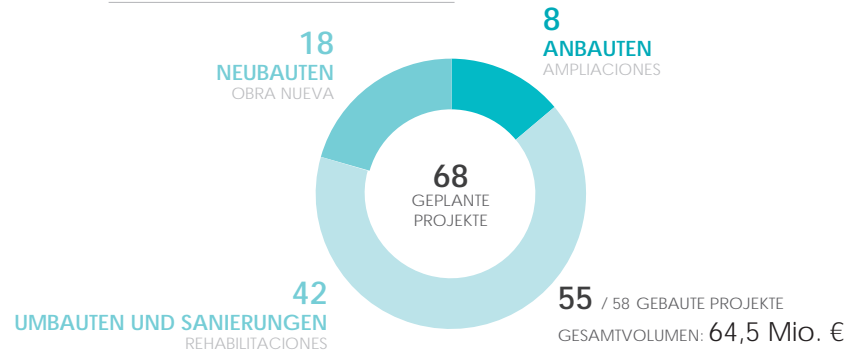
Mitarbeit vor Bürogründung u.a.
in folgenden Büros:

- Trazos Urbanos
- Tria Arquitectos
- Rafael de la Hoz Arquitectos

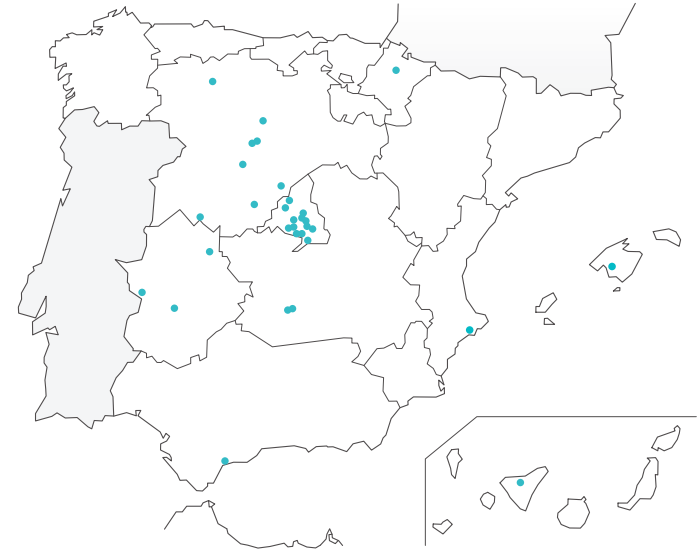
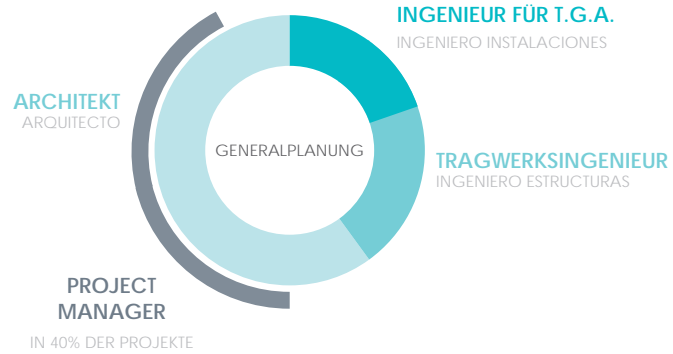
ZAHLEN UND FAKTEN

I-BAU ARQUITECTOS EN CIFRAS

GEPLANTE - UND GEBaute PROJEKTE



PROJEKT MANAGEMENT



VISION & MISSION

VISIÓN & MISIÓN



Planungsprozess vollständig in 3D, dank BIM-Technologie (Building Information Modeling).

Redacción de Proyectos exclusivamente en 3D, gracias a la tecnología BIM (Building Information Modeling).



Kundenorientierter architektonischer Entwurf.

Diseño arquitectónico personalizado.



Entwurf mit Kriterien der Nachhaltigkeit. Offizielle Zertifizierer von  GBCe VERDE, des spanischen Pendant zum DGNB.

Diseño Arquitectónico con criterios de Construcción Sostenible. Evaluadores acreditados Certificación  GBCe VERDE.



Planung und Bauleitung in vier Sprachen möglich: Spanisch, Deutsch und Englisch.

Dirección de Obra y Proyectos en varios idiomas: español, alemán y inglés.

Wir schaffen dauerhafte Werte für ausländische Firmen, die sich in Spanien etablieren möchten.

Conseguimos crear un valor común y duradero con empresas extranjeras que deseen implantarse en España.

DIENSTLEISTUNGEN SERVICIOS

INTERNATIONAL INTERNACIONAL

- Standortsuche und Machbarkeitsstudien für ausländische Bauherren.
- Städtebauliche Beratung.
- Projekte und Bauleitung in vier Sprachen möglich: Deutsch, Spanisch und Englisch.
- Implantación en España para clientes extranjeros.
- Asesoramiento urbanístico.
- Proyectos y Direcciones de Obra en varios idiomas: español, alemán e inglés.

ARCHITEKTUR ARQUITECTURA

- Projekte.
- Project Management.
- Bauleitung.
- Technische Bauleitung.
- BIM-Modelle.
- Proyectos.
- Project Management.
- Dirección de Obra.
- Dirección de Ejecución de Obra.
- Elaboración de modelos BIM.

INGENIEURLEISTUNGEN INGENIERÍA

- Technische Anlagen Hochbau.
- Technische Anlagen Strassenbau.
- Legalisierung Technischer Anlagen.
- Betriebsgenehmigungen für Lokale, etc.
- Proyectos de ejecución de instalaciones.
- Proyectos de infraestructuras urbanas.
- Legalización de proyectos de instalaciones.
- Licencias de actividad, de apertura y de funcionamiento.

INNENARCHITEKTUR INTERIORISMO

- Innenarchitekturprojekte.
- Möbel-Design.
- Fotorealistische Perspektive.
- BIM-Modelle.
- Proyectos de interiores.
- Proyectos de mobiliario.
- Perspectiva Fotorealista.
- Elaboración de modelos BIM.

ANDERE DIENSTLEISTUNGEN OTROS SERVICIOS

- Entwurf von Stadtraum und Landschaft.
- Generalplaner.
- Beratung.
- Machbarkeitsstudien.
- Ausschreibungen.
- Genehmigungsleistungen.
- Proyectos de espacios urbanos y jardines.
- Gestión integral para la construcción de inmuebles.
- Consultoría y asesoramiento.
- Estudios de viabilidad.
- Procesos de licitación.
- Gestión de licencias.

BIM TECHNOLOGIE

TECNOLOGÍA BIM (BUILDING INFORMATION MODELING)



i-bau Architectos bietet seinen Bauherren und Kunden alle Vorteile dieser Technologie, welche es uns erlaubt bei der Optimierung von Entwurf, Kosten und Prozessen einen Schritt weiter zu gehen.

- Entwurfsprozesse werden komplett in 3D umgesetzt. Jederzeit können virtuelle Darstellungen geschaffen werden, die es erlauben den Endzustand zu überprüfen.
- Man kann alle Bauphasen simulieren und Teile der dort für gewöhnlich auftreten **Komplikationen vorwegnehmen und lösen**.
- Auch erlaubt BIM die **ständige Kontrolle der Baukosten und -planung**. Das LV ist immer aktualisiert, mit den jeweils letzten Änderungen.
- Es bietet die idealen Werkzeuge für das Facility Management in der Nutzungsphase, und erlaubt so die **Optimierung der Gebäudeleistung**.

AUSGEWÄHLTE PROJEKTE
SELECCIÓN DE PROYECTOS



ÖFFENTLICHE GEBÄUDE EDIFICIOS PÚBLICOS



Kapelle "Aquinas"
Capilla "Aquinas"
Madrid. Umbau und Sanierung. Generalplanung und Bauleitung
(inkl. Aparejador).

309 m² | 2014 - 2015



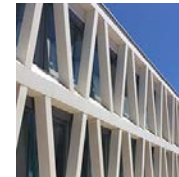
Sporthalle
Pabellón deportivo

Illescas.

Architekt: Javier Armbruster (Mitarbeit mit Prof. Pablo Molestina).

Leistungsphasen 1-9.

2.249 m²
2006 - 2007



Deutsche Schule Montecarmelo
Colegio Alemán Montecarmelo

Madrid.

Lokale Unterstützung in Projektphase,
Grüntuch Ernst Architekten, 2012.

Beratung und Bauleitung für Karl Braun Innenausbau
GmbH, Ausführendes Unternehmen beim Neubau.

31.324 m²
2013 - 2015



Gymnasium

Colegio Público
Miñadas, Badajoz.
Wettbewerb für Um- und Anbau.
1.000 m² Umbau + 3.100 m² Neubau.
2006 - 2007

WOHNHEIME UND HOTELS

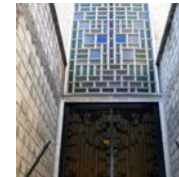
RESIDENCIAS Y HOTELES



Studentenwohnheim Santo Tomás de Aquino "Aquinas"
Colegio Mayor Santo Tomás de Aquino "Aquinas"
Madrid.
Umbau und Sanierung von denkmalgeschütztem religiösen Gebäudekomplex.
Generalplanung und Bauleitung.
[Projekt erstellt mit BIM.](#)
7.995 m² | 2010 - 2014



Studentenwohnheim Isabel de España
Colegio Mayor "Isabel de España"
Madrid.
Umbau und Sanierung der Aussenbereiche und der Cafeteria des Studentenwohnheims.
Generalplanung und Bauleitung (inkl. Aparejador).
1.300 m² | 2012 - 2014



Studentinnenwohnheim Mayor Vedruna
Colegio Mayor "Vedruna"
Madrid.
Beschränkter Wettbewerb für Sanierung des Wohnheims.
6.500 m²
2012



Studentinnenwohnheim Virgen de los Dolores
Residencia Universitaria "Virgen de los Dolores"
Madrid.
Sanierung und Restaurierung des Studentinnenwohnheims.
Projekt- und Bauberatung des Bauherrn.
1.459 m² desde 2009



Hotel Gran Vía
Gran via 56, Madrid.
Leistungsphase 3 und 4.
2.021 m²
2017



Sky Hotel.
Benidorm, Alicante.
Leistungsphasen 1-2.
[Projekt erstellt mit BIM.](#)
21.000 m²
2018

WOHNEN VIVIENDAS



Einfamilienhaus
Vivienda Unifamiliar
Alburquerque, Badajoz.

Neubau. Leistungsphasen 1-9.
[Projekt erstellt mit BIM.](#)
370 m² | 2009 - 2012



100 Sozialwohnungen

Viviendas VPO
Sevilla la Nueva, Madrid.
Architekt: Javier Armbruster (Mitarbeit mit Prof. Pablo Molestina).
Leistungsphasen 3-8.
9.123 m² | 2007 - 2010



Villa

Villa
Benhavis, Malaga.
An- und Umbau. Leistungsphasen 1-9.
[Projekt erstellt mit BIM.](#)
980 m²
2011 - 2012



Einfamilienhaus in Mirasierra

Vivienda Unifamiliar en Mirasierra
Madrid.
Wettbewerb.
628 m²
2015



Einfamilienhaus in Santo Domingo Wohnsiedlung

Vivienda Unifamiliar en urbanización Santo Domingo
Madrid.
Wettbewerb.
437 m²
2015



Mehrfamilienwohnhaus (110 Whg.) Edificio de 110 viviendas.

Leistungsphasen 1-3. Beschränkter Wettbewerb
[Projekt erstellt mit BIM.](#)
11.000 m²
2018

WOHNEN VIVIENDAS

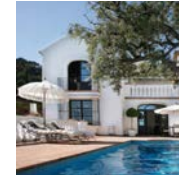


Mehrfamilienwohnhaus In Palma de Mallorca (65 Whg.)
Edificio de 65 viviendas.
Palma de Mallorca.

Neubau. Leistungsphasen 1-8.
[Projekt erstellt mit BIM.](#)
10.747 m² | 2018 - 2019



Mehrfamilienwohnhaus In Santa Catalina.
Edificio de viviendas.
Santa Catalina, Mallorca.
Leistungsphasen 1-3.
[Projekt erstellt mit BIM.](#)
1.445 m²
2018



16 Doppelhäusern in Majadahonda.
16 Viviendas pareadas.
Majadahonda, Madrid.
Leistungsphasen 1-3.
[Projekt erstellt mit BIM.](#)
3.253 m²
2018



Mehrfamilienwohnhaus (102 Whg.)
Edificio de 102 viviendas.
Leistungsphasen 1-3. Beschränkter Wettbewerb
[Projekt erstellt mit BIM.](#)
11.000 m²
2018



Mehrfamilienwohnhaus (106 Whg.)
Edificio de 106 viviendas.
Leistungsphasen 1-3. Beschränkter Wettbewerb
[Projekt erstellt mit BIM.](#)
10.600 m²
2018

ANDERE PROYEKTE OTROS PROYECTOS

Einfamilienhaus in Santa Cruz de Tenerife. 339m². 1997 - 1998

Einfamilienhaus in Mérida, Badajoz. 240m². 2007 - 2009

Historische Stadtvilla en Alburquerque. Badajoz. Sanierung. 1282m². 2009

HANDEL, BÜROS UND INDUSTRIE COMERCIAL, OFICINAS E INDUSTRIAL



Aldi Supermärkte
Supermercados Aldi
Spanien.
Neubau. Leistungsphasen 1-9.
Projekte erstellt mit BIM.
1.400 m² - 1750 m² | 2013 - 2016



Commerzbankbüros
Oficinas de Commerzbank
Torre de Cristal, Madrid.
Projekt und Bauleitung mit Nething Generalplaner.
1400 m²
2016



ARD Büro
Oficinas de ARD.
Madrid.
Projekt und Bauleitung.
478 m²
2018-2019



Ball Beverage Packaging Gewerbebau
Nave de Ball Beverage Packaging
Cabanillas del Campo. Guadalajara
Leistungsphasen 2-5.
18.933,72 m²
2016 - 2017



Einkaufszentrum
Supermercado
Madrid Zentrum.
Neubau.
2016 - 2017



Supermarkt und Fitnesscenter
Supermercado y gimnasio
Pozuelo de Alarcón, Madrid.
Neubau. Leistungsphasen 1-9.
2015 - 2017

MITARBEIT DER BÜROLEITER IN ANDEREN ARCHITEKTURBÜROS

COLABORACIONES PROFESIONALES DE LOS DIRECTIVOS EN OTROS ESTUDIOS DE ARQUITECTURA

KULTUR CULTURA



Museum der Naturwissenschaften und der Künste
 Museo de las Artes y de las Ciencias, Valencia
 Mitarbeit von Javier Armbruster im Büro Santiago Calatrava.
 Leistungsphase 8.
 40.000 m² | 2000



UCO Hochschule, Córdoba
 Centro Educativo para la Uco, Córdoba
 Mitarbeit von Fernando de la Fuente im Büro Rafael de La-Hoz Arquitectos.
 Leistungsphasen 6-7
 5.448 m² | 20xx - 20xx

HOTEL HOTEL



Sanierung, Restaurierung und Umbau Hotel Ritz, Madrid
 Restauración, Conservación y Reestructuración
 Puntual Hotel Ritz, Madrid
 Mitarbeit von María Gamero im Büro Rafael de La-Hoz Arquitectos.
 Leistungsphase 4.
 4.991 m² | 2005

STÄDTBAU URBANISMO



Master Plan für Einkaufs- und Kongresszentrum
 Master Plan para Zona Comercial y de Congresos
 Flughafen Ciudad Real.
 Mitarbeit von Javier Armbruster im Büro Molestina Corretjé.
 Leistungsphasen 4-6
 644.526 m² | 2007 - 2008



Master Plan für Resort in Marina de Cope, Murcia
 Master Plan Turístico en Marina de Cope, Murcia
 Mitarbeit von Javier Erbruster im Büro Arnaiz Consultores.
 2009 - 2010

WOHNEN VIVIENDAS



Mehrfamilienhaus "Alsina", Granada
 Edificio de Viviendas "Alsina", Granada
 Mitarbeit von Javier Armbruster im Büro Rafael de La-Hoz Arquitectos.
 Leistungsphasen 3-8.
 12.979 m² | 2001 - 2003

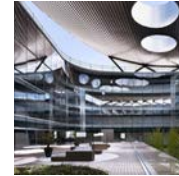


Sozialwohnungen
 Viviendas sociales
 Espartales, Madrid.
 Mitarbeit von Javier Armbruster im Büro Molestina Corretjé.
 Wettbewerb.
 2006

GESUNDHEITSWESEN SANIDAD



Geburtsklinik, Argelien
 Hospital, Argelia
 Mitarbeit von Javier Erbruster im Büro Arnaiz Consultores.
 Wettbewerb.
 19.505 m² | 2010



König Juan Carlos Universitäres Krankenhaus, Madrid
 Hospital Universitario Rey Juan Carlos, Madrid
 Mitarbeit von Fernando de la Fuente im Büro Rafael de La-Hoz Arquitectos.
 Leistungsphasen 4-8
 94.415 m² | 2010 - 2012



Zahnklinik, Sevilla
 Clinica Dental, Sevilla
 Mitarbeit von Fernando de la Fuente im Büro Rafael de La-Hoz Arquitectos.
 Leistungsphasen 4-6
 5.460 m² | 2012 - 2014

MITARBEIT DER BÜROLEITER IN ANDEREN ARCHITEKTURBÜROS

COLABORACIONES PROFESIONALES DE LOS DIRECTIVOS EN OTROS ESTUDIOS DE ARQUITECTURA



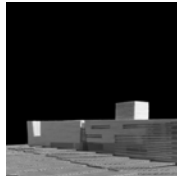
Vodafone Vorstandsgebäude, Madrid
Edificio para la Sede de Vodafone, Madrid
Mitarbeit von Fernando de la Fuente im Büro Rafael de La-Hoz Arquitectos.
Leistungsphasen 4-9
57000 m² | 2000 - 2003



Bürogebäude "Pórtico"
Edificio de Oficinas "Pórtico"
Campo de las Naciones, Madrid.
Mitarbeit von María Gamero im Büro Rafael de La-Hoz Arquitectos.
Leistungsphase 8.
33.528 m² | 2003 - 2005



Vorstandsgebäude im Telefónica Businesspark "Distrito C"
Sede de Telefónica "Distrito C"
Madrid. Mitarbeit von J.A. und M.G. im Büro Rafael de La-Hoz Arquitectos.
Leistungsphasen 3-8 .
32.187 m² | 2003 - 2005



Hauptverwaltung der Spanischen Handballvereinigung
Sede de la Real Federación Española de Balonmano Madrid.
Mitarbeit von Javier Armbruster im Büro Molestina Corretjé.
Leistungsphasen 1-4.
2007 - 2008



Chamartininsel Turms, Madrid
Torres Isla de Chamartin, Madrid
Mitarbeit von Fernando de la Fuente im Büro Rafael de La-Hoz Arquitectos.
Leistungsphasen 4-6
2007



Retiro Bezirksstadthaus Madrid
Junta Municipal Retiro, Madrid
Mitarbeit von Fernando de la Fuente im Büro Rafael de La-Hoz Arquitectos.
Leistungsphasen 4-6
3.200 m² | 2001 - 2004



Garrigues Rechtsanwälte Verwaltungsgebäude, Madrid
Edificio para Garrigues Abogados, Madrid
Mitarbeit von Fernando de la Fuente im Büro Rafael de La-Hoz Arquitectos.
Leistungsphasen 4-9
24.958 m² | 2003 - 2005



Verwaltungsgebäude in Pozuelo de Alarcón, Madrid
Edificio de oficinas en Pozuelo de Alarcón, Madrid
Mitarbeit von Fernando de la Fuente im Büro Rafael de La-Hoz Arquitectos.
Leistungsphasen 4-9
7.600 m² | 2006 - 2008



"Su Eminencia" Verwaltungsgebäude, Sevilla
Edificio Administrativo Su Eminencia, Sevilla
Mitarbeit von Fernando de la Fuente im Büro Rafael de La-Hoz Arquitectos.
Leistungsphasen 4-6
2008 - 2012



VOCENTO Korporatives Gebäude, Madrid
Edificio Corporativo para la sede de VOCENTO, Madrid
Mitarbeit von Fernando de la Fuente im Büro Rafael de La-Hoz Arquitectos.
Leistungsphasen 4-6
2010

KUNDEN

Karl Braun Innenausbau GmbH

ARD

Domus Vivendi GmbH

Dominicos Orden de Predicadores Provincia de España

AWDK Ejendomsinvestering

Aldi Supermercados

Grüntuch Ernst Architekten

Activ-Group (Unternehmensgruppe Dünkel Holding)

Servicios e Inversiones en GLA

Colegio Mayor Santo Tomás de Aquino, "Aquinás"

Ten Brinke Groep

Congregación Hijas de la Virgen de los Dolores

Sicoinsa Promociones Inmobiliarias

Colegio Mayor Universitario Isabel de España

Corpfin Capital

Commerzbank Aktiengesellschaft

Netthing Generalplaner

MITGLIED VON

Cámara de Comercio Alemana para España

Colegio Oficial de Arquitectos de Madrid

Colegio Oficial de Aparejadores, Arquitectos Técnicos e Ingenieros de Edificación de Madrid

Green Building Council España

Bayerische Architektenkammer

Karl Braun
Innenausbau GmbH

ARD

DOMUSVIVENDI
GROUP



AWDK



GRÜNTUCH ERNST ARCHITEKTEN



SERVICIOS E INVERSIONES EN GLA



Ten Brinke
Groep



SICOINSA



CORPFIN CAPITAL
Real Estate

COMMERZBANK

ngp
Netthing
Generalplaner
Architekten
Ingenieure

AHK

COAM

COAATM

GBCE

ByAK



i-bau arquitectos Madrid

C/Doctor Gómez Ulla 16, entrepl.
28028 Madrid, España

Tel: 0034 91 725 67 90
info@i-bau.es
www.i-bau.es