



i-bau

arquitectos

DEUTSCH SPANISCHES ARCHITEKTURBÜRO MADRID MALLORCA MÜNCHEN

## INHALT

### INDEX

Geschäftsführung und Team Partners and team	p.3
Vision & Mission Vision & Mission	p.4
Zahlen und Fakten Facts and figures	p.5
Dienstleistungen Services	p.6
BIM Technologie BIM Technology	p.7
Ausgewählte Projekte Selected Projects	p.8
Hotels und Coliving Hotels and Coliving	p.8
Wohnen Housing	p.20
Öffentliche Gebäude Public Buildings	p.28
Handel und Büros Commercial and Offices	p.45
Mitarbeit der Geschäftsführer in anderen Büros Partners' experiences in other architecture studios	p.56
Kunden Clients	p.58

## GESCHÄFTSFÜHRUNG PARTNERS



### Javier Armbruster

Partner & CEO  
Dipl.-Ing. Architekt  
Partner & CEO  
Architect - MRICS

Studium in Stuttgart und Chicago.

Mitarbeit vor Bürogründung u.a.  
in folgenden Büros:  
- KSP Jürgen Engel Architekten  
- Kauffmann Theilig Architekten  
- SOM Skidmore Owings and Merrill  
- Santiago Calatrava  
- Rafael de La-Hoz Arquitectos

## TEAM TEAM



### María Gamero Gil

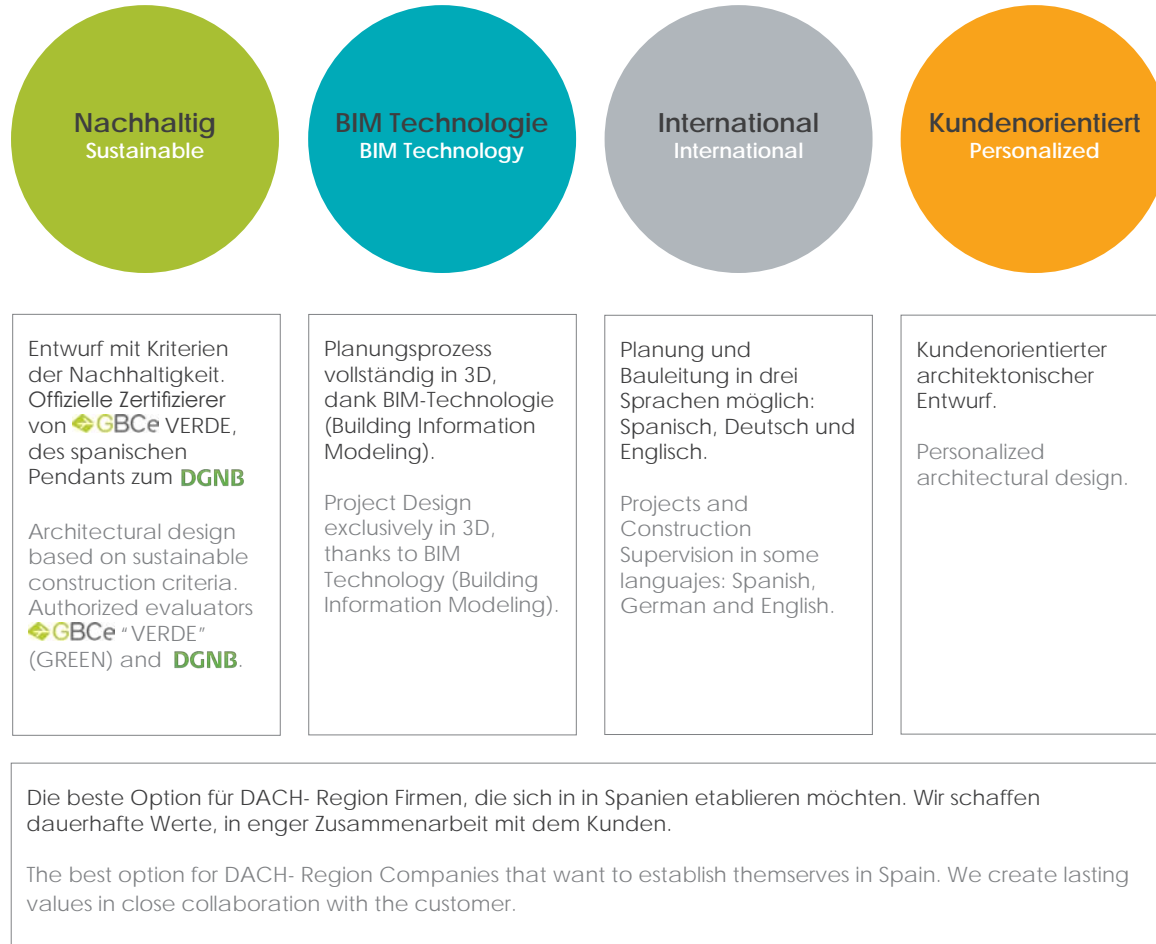
Partner  
Architekt-Technischer Architekt  
Partner  
Architect - Technical Architect

Studium Madrid und Horsens (DK).

Mitarbeit vor Bürogründung u.a.  
in folgenden Büros:  
- Trazos Urbanos  
- Tria Arquitectos  
- Rafael de la Hoz Arquitectos

# VISION & MISSION

VISION & MISSION

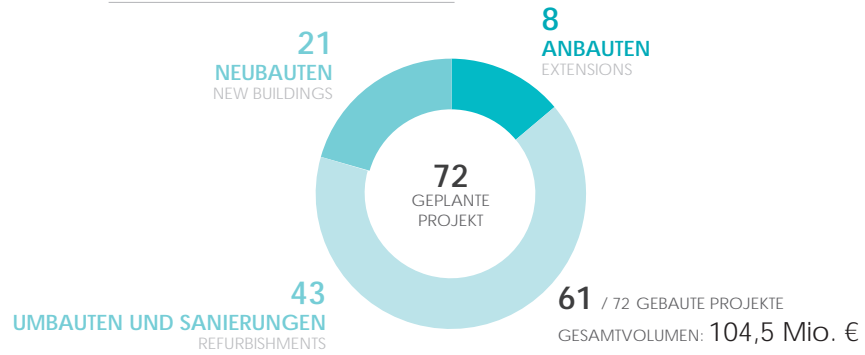




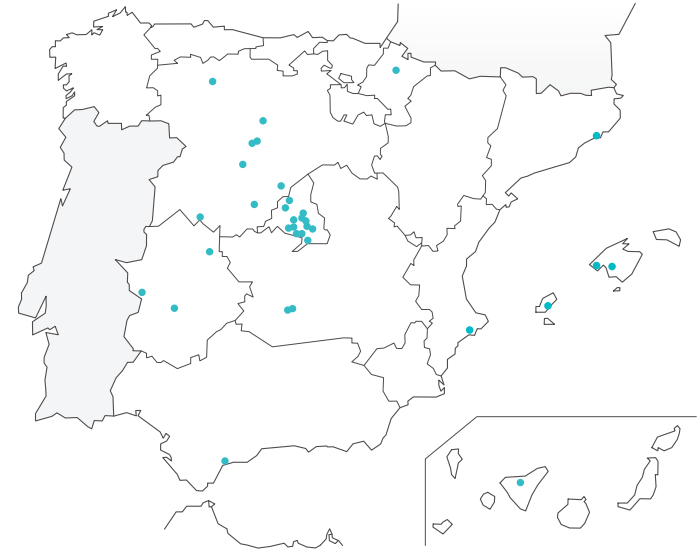
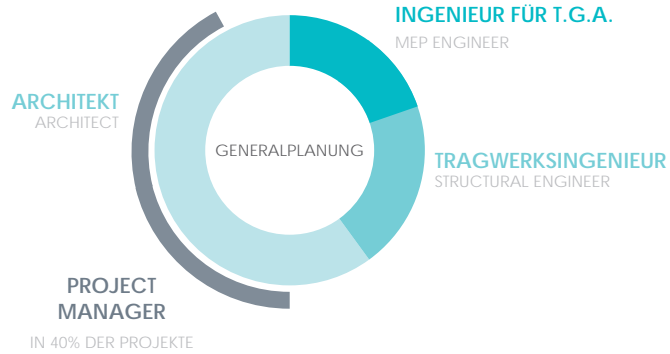
# ZAHLEN UND FAKTEN

FACTS AND FIGURES

## GEPLANTE - UND GEBAUTE PROJEKTE



## PROJEKT MANAGEMENT



## DIENSTLEISTUNGEN SERVICES

### INTERNATIONAL INTERNATIONAL

- Standortsuche und Machbarkeitsstudien für ausländische Bauherren.
- Wir schaffen dauerhafte Werte für ausländische Firmen, die sich in Spanien etablieren möchten.
- Städtebauliche Beratung.
- Projekt und Bauleitung in drei Sprachen möglich: Deutsch, Spanisch und Englisch.
- Consultancy and feasibility studies for companies that wish to set up in Spain.
- We create lasting common values with foreign companies that wish to set up their business in Spain.
- Urban planning assessment.
- Projects and Construction Supervision in 3 languages: Spanish, German and English.

### ARCHITEKTUR ARCHITECTURE

- Projekte.
- Project Management.
- Bauleitung.
- Technische Bauleitung.
- BIM-Modelle.
- Projects.
- Project Management.
- Construction Supervision.
- Technical Construction Supervision.
- BIM Models.

### INGENIEURLEISTUNGEN MEP PROJECTS

- Technische Anlagen Hochbau.
- Technische Anlagen Strassenbau.
- Legalisierung Technischer Anlagen.
- Betriebsgenehmigungen für Lokale, etc.
- Projects for building installations.
- Urban infrastructure Projects.
- Legalization of building installation projects.
- Business Licences, Opening and Operating Permissions

### INNENARCHITEKTUR INTERIOR DESIGN

- Innenarchitektur-Projekte.
- FF&E Projekte (Furniture, fixtures, and equipment).
- FF&E Management.
- Due Dilligence.
- Exklusives Möbeldesign.
- Interior Design Projects.
- FF&E Design Projects.
- FF&E Management.
- Due diligence.
- Exclusive Furniture Design.

### ANDERE DIENSTLEISTUNGEN OTHER SERVICES

- Entwurf von Stadtraum und Landschaft.
- Generalplaner.
- Beratung.
- Machbarkeitsstudien.
- Ausschreibungen.
- Genehmigungsleistungen.
- Projects for urban spaces and green areas
- Complete Construction Management.
- Consultancy and assessment.
- Feasibility studies.
- Tendering Processes.
- Building licence management.

## BIM TECHNOLOGIE

BIM TECHNOLOGY (BUILDING INFORMATION MODELING)



Seit 2010 i-bau Arquitectos bietet seinen Bauherren alle Vorteile dieser Technologie, welche es uns erlaubt bei der Optimierung von Entwurf, Kosten und Prozessen einen Schritt weiter zu gehen.

- Entwurfsprozesse werden komplett in 3D umgesetzt. Jederzeit können virtuelle Darstellungen geschaffen werden, die es erlauben den Endzustand zu überprüfen.
- Man kann alle Bauphasen simulieren und Teile der dort für gewöhnlich auftreten **Komplikationen vorwegnehmen und lösen**.
- Auch erlaubt BIM die **ständige Kontrolle der Baukosten und -planung**. Das LV ist immer aktualisiert, mit den jeweils letzten Änderungen.
- Es bietet die idealen Werkzeuge für das Facility Management in der Nutzungsphase, und erlaubt so die **Optimierung der Gebäudeleistung**.

BIM hat das Potential das neue Rückgrad einer erneuerten Industrie zu werden, in der „AEC“ (Architektur, Engineering and Construction) eine nachhaltige und effiziente Symbiose bilden.

## HOTELS UND COLIVING

HOTELS AND COLIVING



## HIPPIEMENTS

IBIZA

**Projekt** Neubau von 63 exklusiven Apartments und Penthäusern mit Spa und Tiefgarage auf Ibiza  
Mit BIM entworfen

**Phase** Leistungsphasen 2-8

**BGF** 10.814 m<sup>2</sup>

**Datum** 2019 - 2022



Baustellenfoto 09/2022







## MIO

PALMA DE MALLORCA

**Projekt** Neubau eines Mehrfamilienwohnhauses in  
Palma de Mallorca  
[Mit BIM entworfen](#)

**Phase** Leistungsphasen 1-8

**BGF** 10.747 m<sup>2</sup>

**Datum** 2018 - 2022

[Bau abgeschlossen](#)









## BUSINESS APARTMENTS JOYN

LAS TABLAS, MADRID

**Projekt** 216 Business Apartments mit Co-Working und Tiefgarage

Mit BIM entworfen

**Phase** Leistungsphasen 1-8

**BGF** 15.234 m<sup>2</sup>

**Datum** 2019 - 2021





## SKYHOTEL

BENIDORM, ALICANTE

**Projekt** Neubau eines Hotels in Benidorm, Alicante

[Mit BIM entworfen](#)

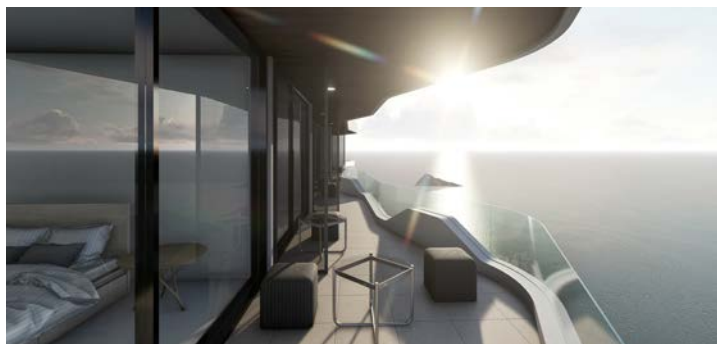
**Phase** Leistungsphasen 1-2

**BGF** 21.000 m<sup>2</sup>

**Datum** 2018



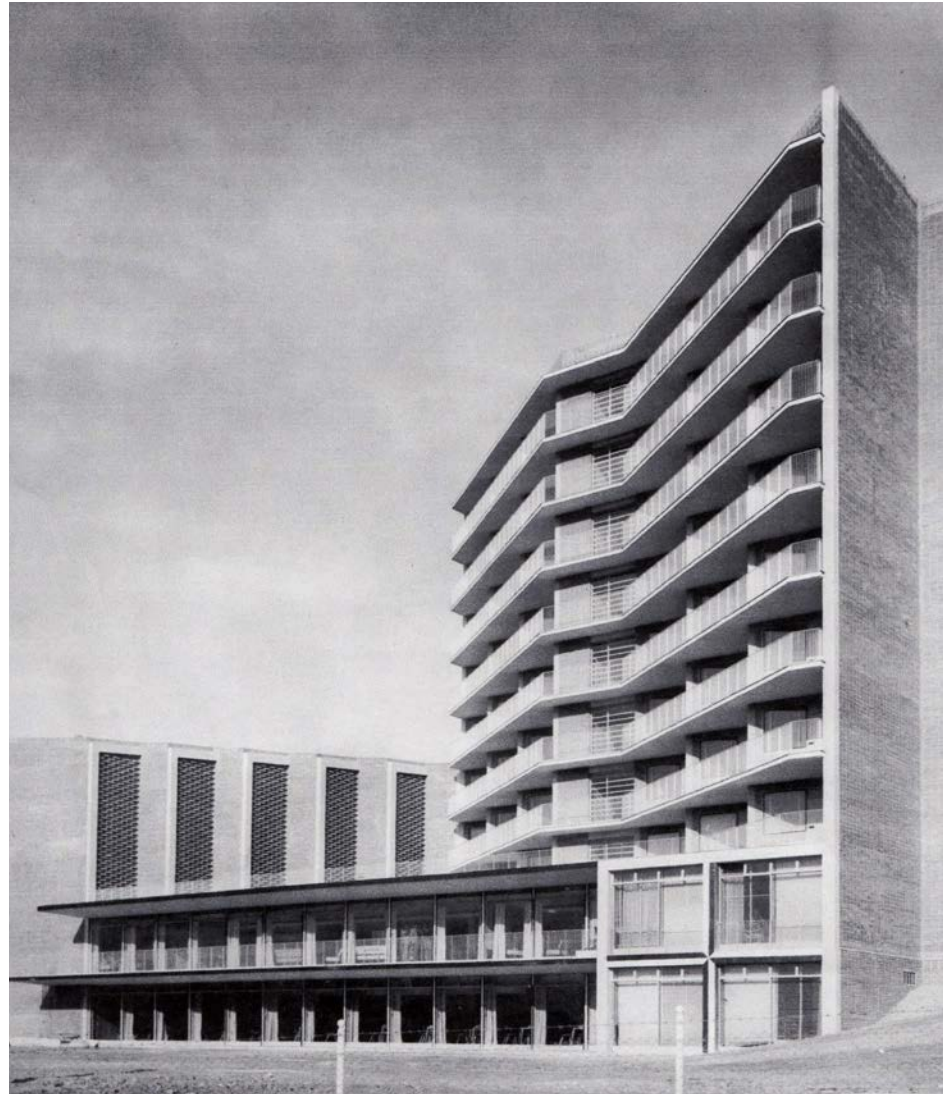




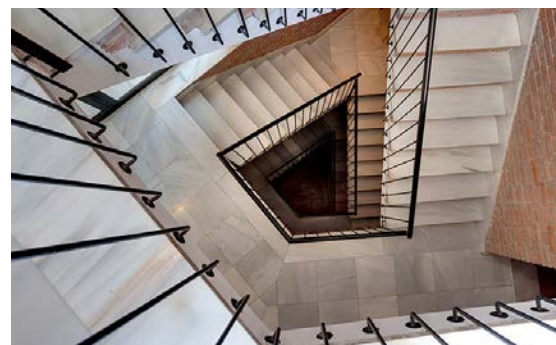
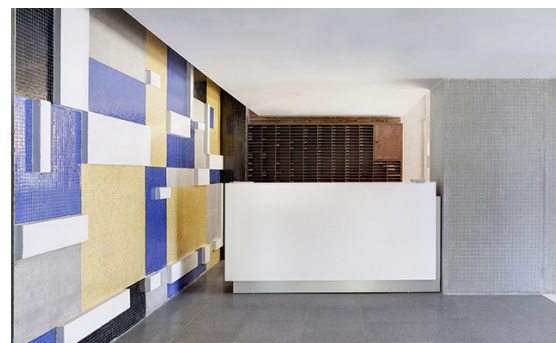
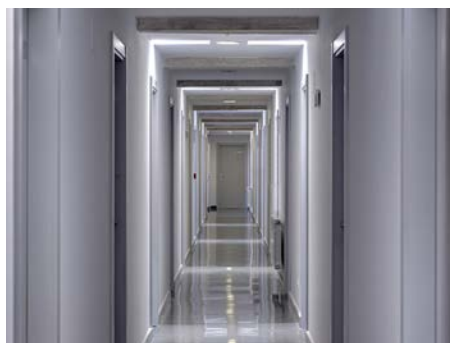
## STUDENTENWOHNHEIM TOMÁS DE AQUINO MADRID

<b>Projekt</b>	Umbau und Sanierung des denkmalgeschützten Gebäudekomplexes. Architekten: Rafael de La-Hoz Arderius and José María García de Paredes
<b>Phase</b>	Generalplanung und Bauleitung (inkl. Aparejador)
<b>BGF</b>	7.995 m <sup>2</sup>
<b>Datum</b>	2010 - 2014

Umbau abgeschlossen







## STUDENTENWOHNHEIM ISABEL DE ESPAÑA MADRID

**Projekt** Umbau und Sanierung der Aussenbereiche und der Cafeteria des Studentenwohnheims  
Architekten: Luis Miguel Suárez and Antonio Vitoria

**Phase** Generalplanung und Bauleitung (inkl. Aparejador)

**Area** 1.300 m<sup>2</sup>

**Datum** 2012 - 2014

Umbau abgeschlossen



WOHNEN  
HOUSING





## THE ONE

IBIZA

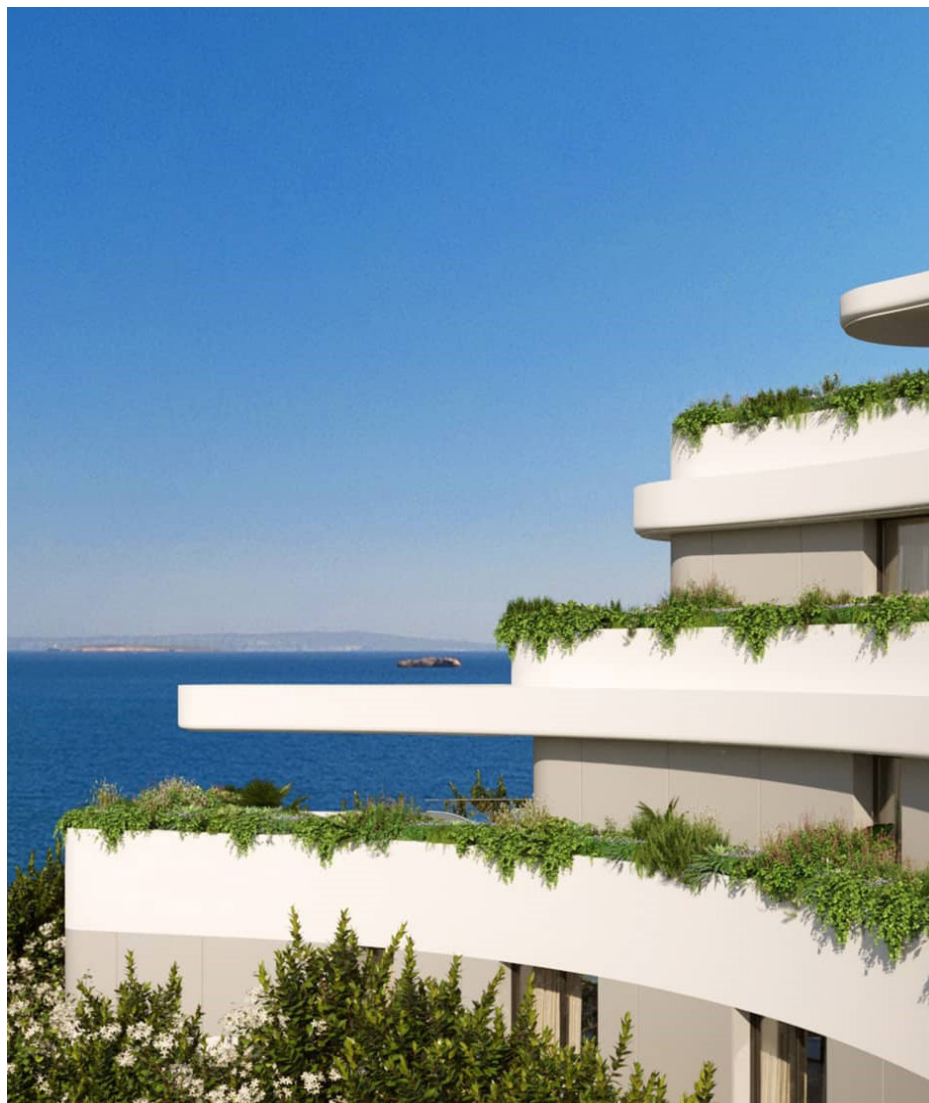
**Projekt** Neubau von 12 exklusiven Apartments mit Garten, Schwimmbad und Garage direkt am Meer in Playa d'en Bossa, Ibiza  
[Mit BIM entworfen](#)

**Phase** Leistungsphasen 1-8

**BGF** 2.780 m<sup>2</sup>

**Datum** 2022 - 2024

[Bauarbeiten begonnen](#)





## HIPPIEMENTS VILLAGE

SANTA EULÀRIA, IBIZA

**Projekt** 9 exklusive Villen in erster Meereslinie in der Bucht von S'Argamassa, St. Eulària, Ibiza.

Mit BIM entworfen

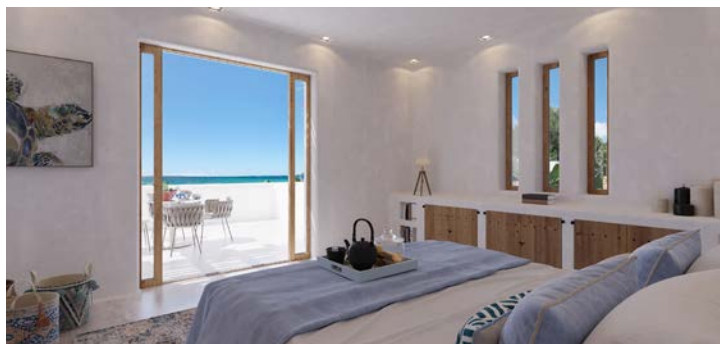
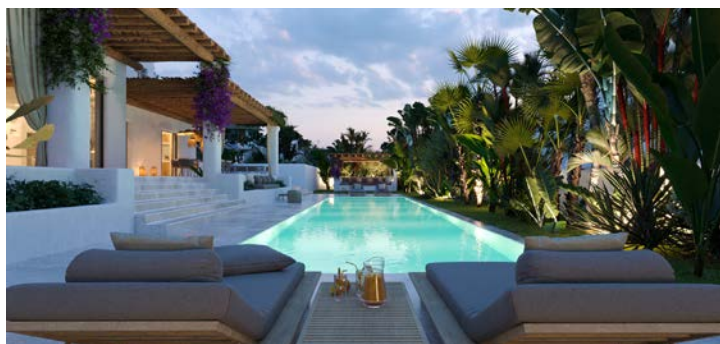
**Phase** Leistungsphasen 1 – 8

**BGF** BGF: 10.050 m<sup>2</sup>

**Datum** 2022-2024







## BLUE ELEMENTS

PORT D'ANDRATX

**Projekt**      Neubau von 18 exklusiven Wohnungen In La Mola, Port d'Andratx  
*Mit BIM entworfen*

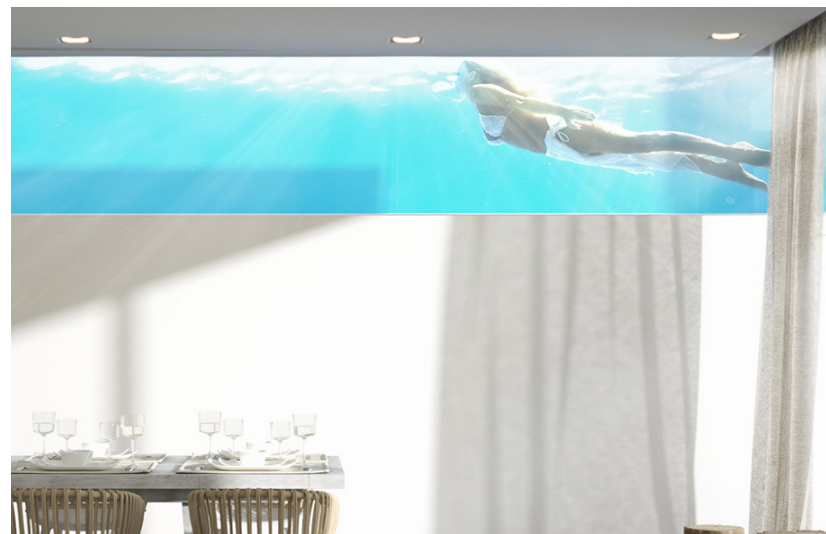
**Phase**      Leistungsphasen 4-8  
*Entwurfsplanung von AVW Arquitectos*

**BGF**            4.277 m<sup>2</sup>

**Datum**        2019 - 2022







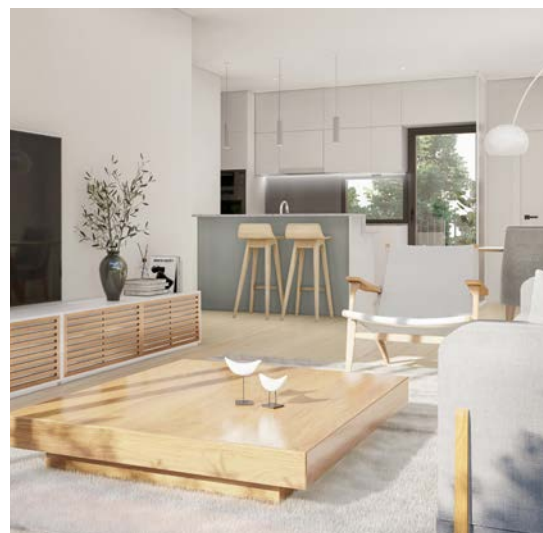
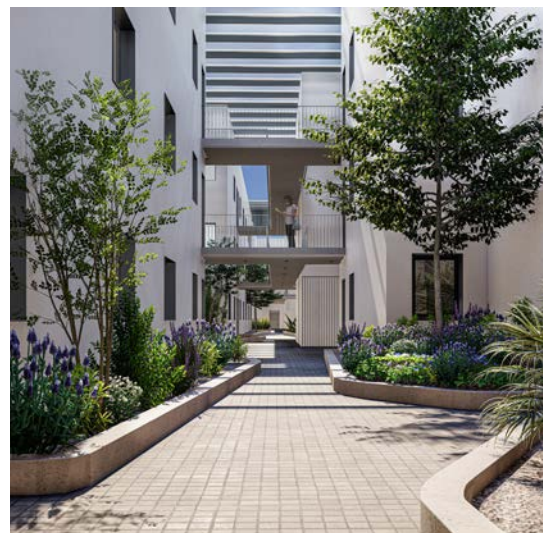
## NATYRE MALLORCA

<b>Projekt</b>	Neubau eines Mehrfamilienwohnhauses in Mallorca - <b>AEDAS Homes</b> <a href="#">Mit BIM entworfen</a>
<b>Phase</b>	Leistungsphasen 1-8
<b>BGF</b>	10.747 m <sup>2</sup>
<b>Datum</b>	2022 - 2024

[Bearbeitung der Baugenehmigung](#)









## MEHRFAMILIENWOHNHAUS IN S. CATALINA

SANTA CATALINA

<b>Projekt</b>	Neubau eines Mehrfamilienwohnhauses in Palma de Mallorca <a href="#">Mit BIM entworfen</a>
<b>Phase</b>	Leistungsphasen 1-3
<b>BGF</b>	1.445 m <sup>2</sup>
<b>Datum</b>	2018





## EINFAMILIENHAUS

MADRID

**Projekt**      Einfamilienhaus nördlich von Madrid  
Mit BIM entworfen

**Phase**        Leistungsphasen 1 – 8

**BGF**            BGF Grundstück: 892 m<sup>2</sup>

**Datum**        2021 – 2023

Bauarbeiten begonnen







## MAR Y SAL

CAMP DE MAR, ANDRATX

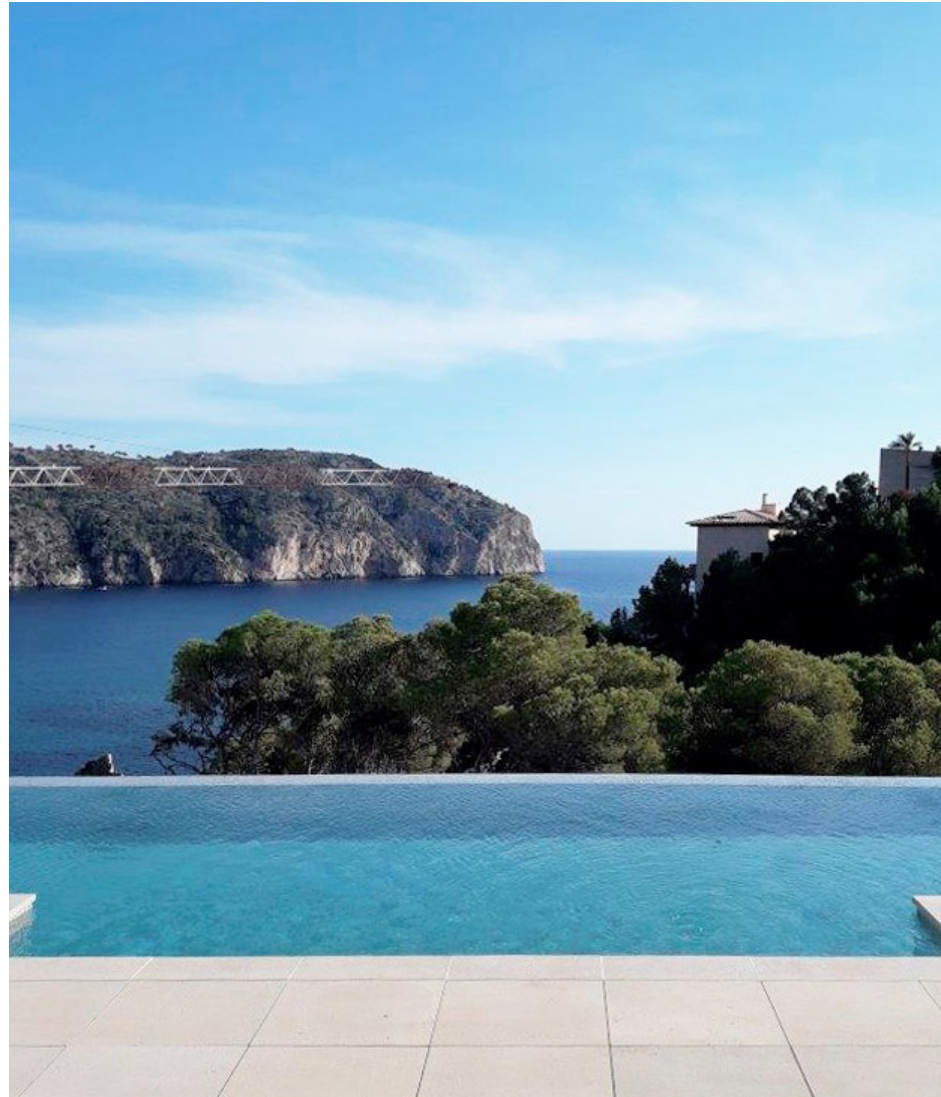
**Projekt** Einfamilienhaus in Camp de Mar, Andratx

**Phase** Bauleitung (LP8)

**BGF** BGF: 495 m<sup>2</sup>  
Grundstückfläche: 1.520 m<sup>2</sup>

**Datum** 2019-2021

Bau abgeschlossen







## EINFAMILIENHAUS IN ALBURQUERQUE

ALBURQUERQUE

**Projekt** Neubau Einfamilienhaus in Alburquerque,  
Badajoz

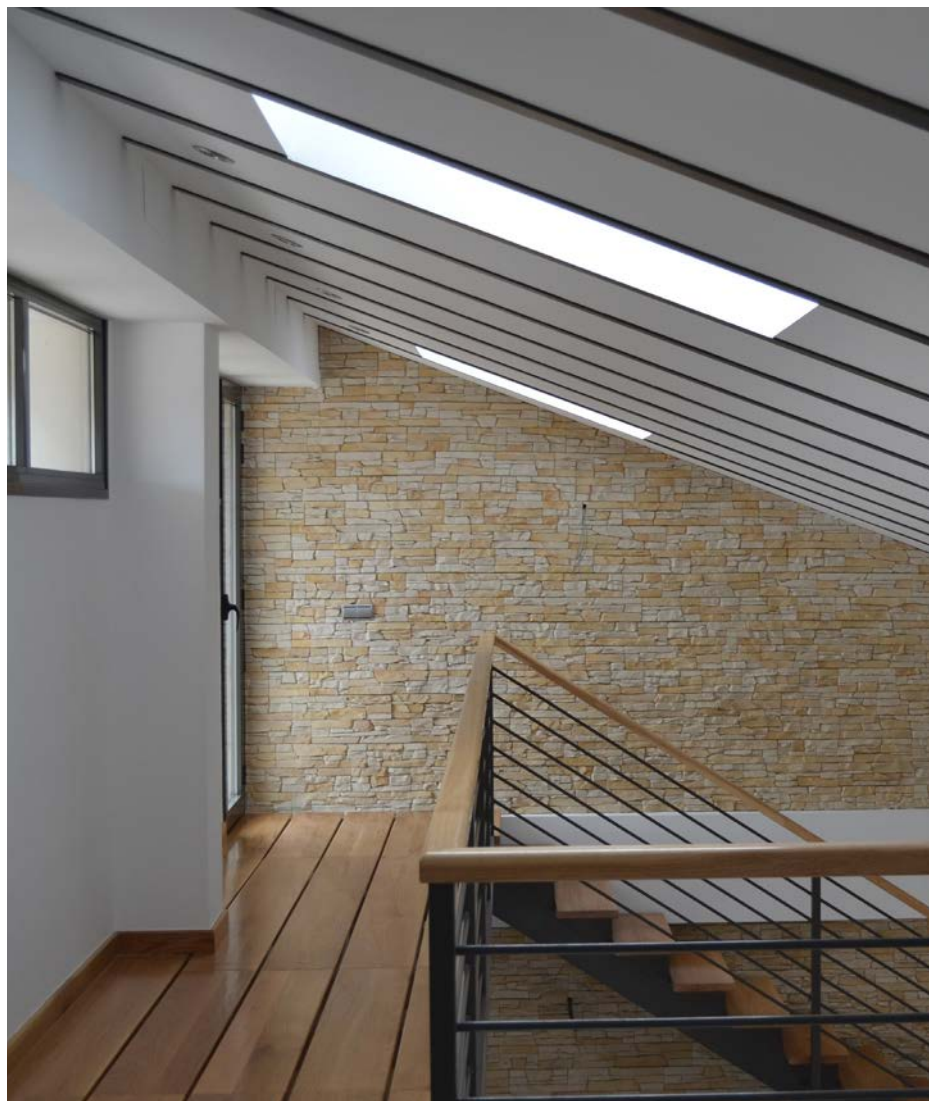
Mit BIM entworfen

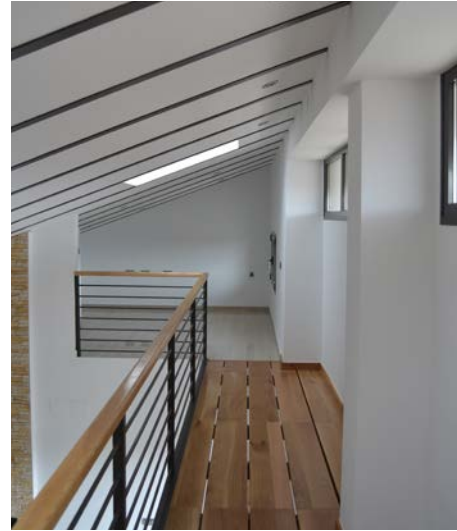
**Phase** Leistungsphasen 1-9

**BGF** 370 m<sup>2</sup>

**Datum** 2009-2012

Bau abgeschlossen







## VILLA IN BENAHAVÍS

BEHAVÍS, MÁLAGA

**Projekt** Sanierung und Umbau, Innenarchitektur, Project Management und Bauleitung

Mit BIM entworfen

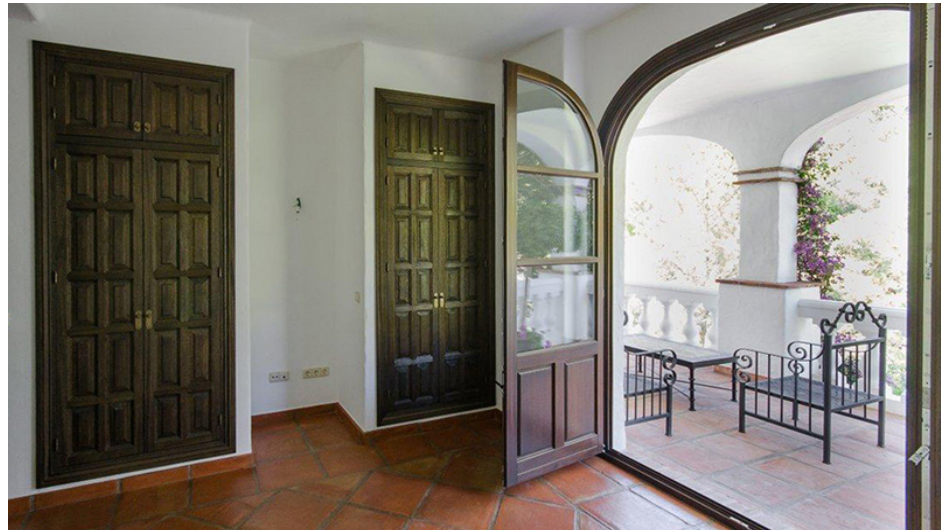
**Phase** Leistungsphasen 1-9

**BGF** 980 m<sup>2</sup>

**Datum** 2011-2012



Umbau abgeschlossen



# ÖFFENTLICHE GEBÄUDE

PUBLIC BUILDINGS



## DEUTSCHE SCHULE MADRID

MADRID

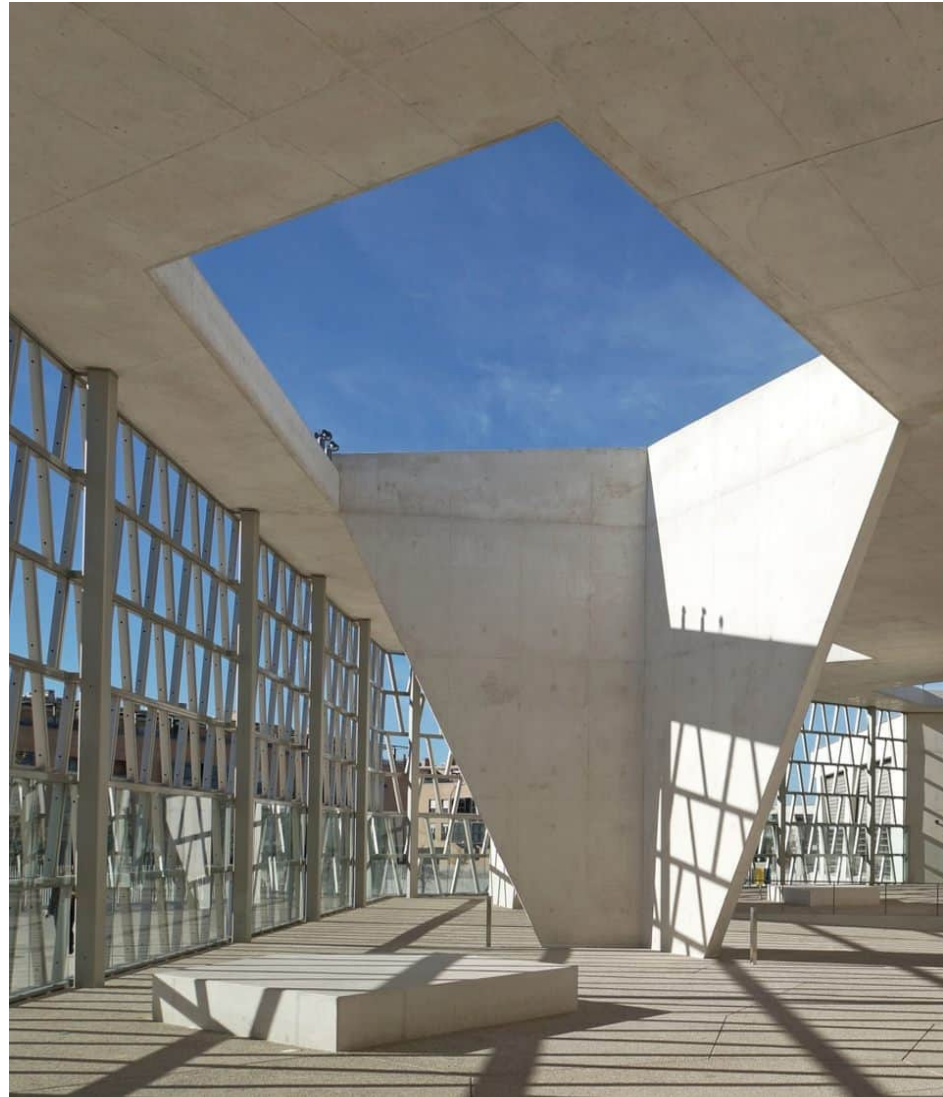
**Projekt** Lokale Unterstützung in der Projektphase für  
Grüntuch Ernst Architekten (Berlin)  
*Beratung für das ausführende Unternehmen*  
*Karl Braun Innenausbau GmbH*

**Phase** Management-Ausführung am Bau und Baulei-  
tung Innenausbau

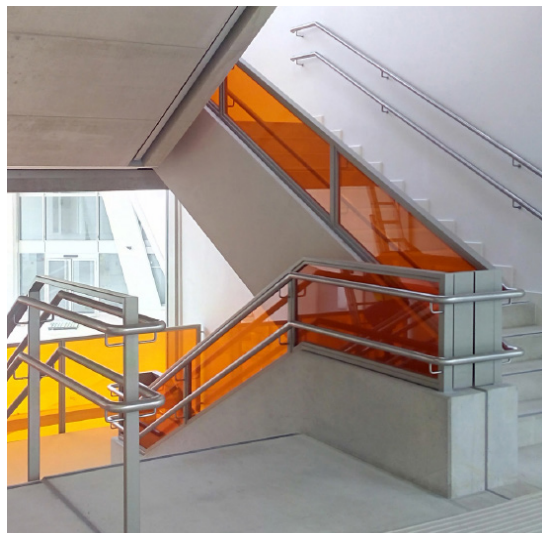
**BGF** 27.000 m<sup>2</sup>

**Datum** 2013-2014

Bau abgeschlossen







## SPORTHALLE

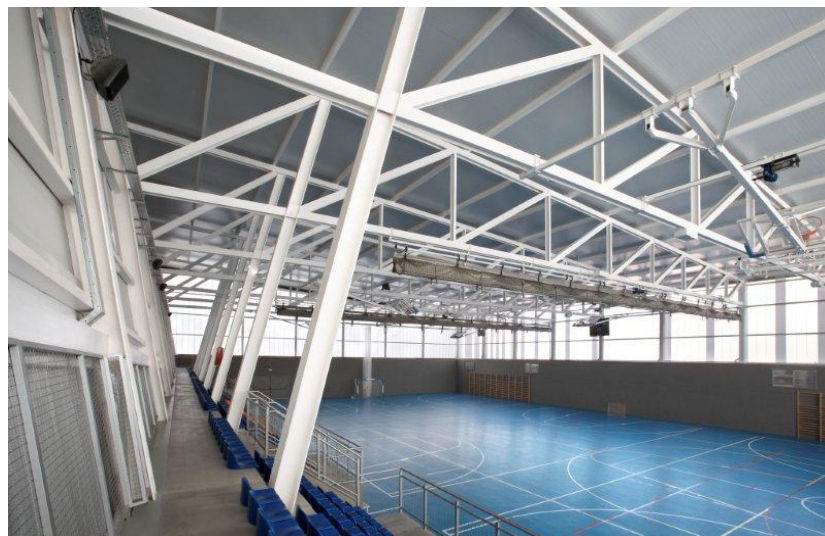
ILLESCAS

<b>Projekt</b>	Sporthalle in Illescas. Leistungsphasen 1-9 <i>Ausgewähltes Projekt für die Woche der Architektur 2010 in Toledo</i>
<b>Phase</b>	Planung und Bauleitung: Javier Armbruster. Entwurf in Zusammenarbeit mit Juan Pablo Molestina
<b>BGF</b>	2.249 m <sup>2</sup>
<b>Datum</b>	2006-2007

Bau abgeschlossen









## KAPELLE AQUINAS

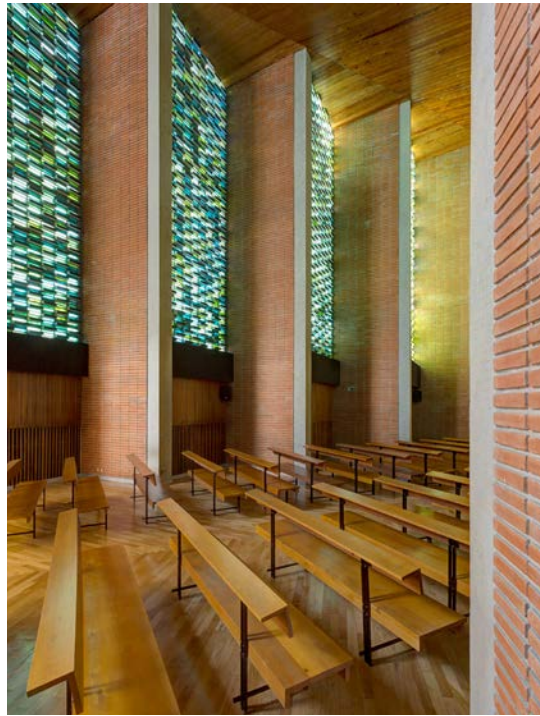
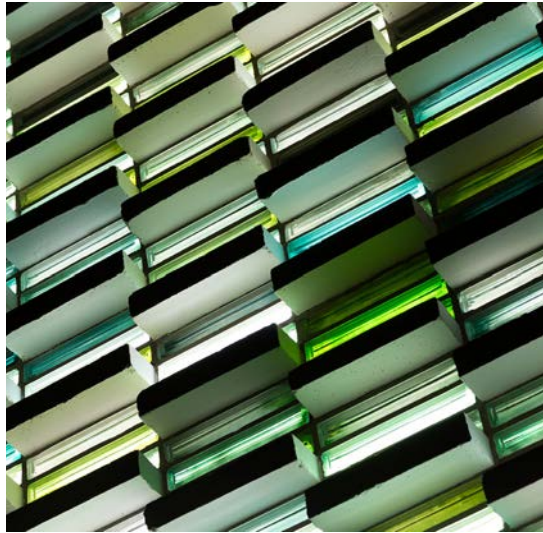
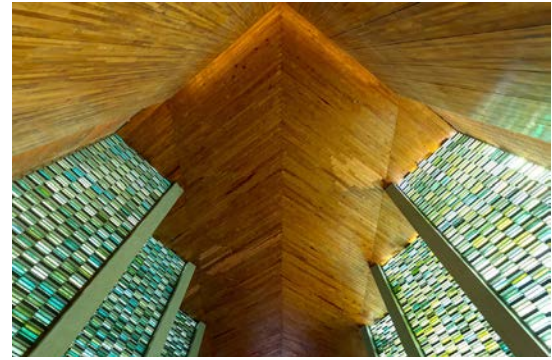
MADRID

<b>Projekt</b>	Umbau und Sanierung
<b>Phase</b>	Generalplanung und Bauleitung (inkl. Aparejador)
<b>BGF</b>	309 m <sup>2</sup>
<b>Datum</b>	2014-2015

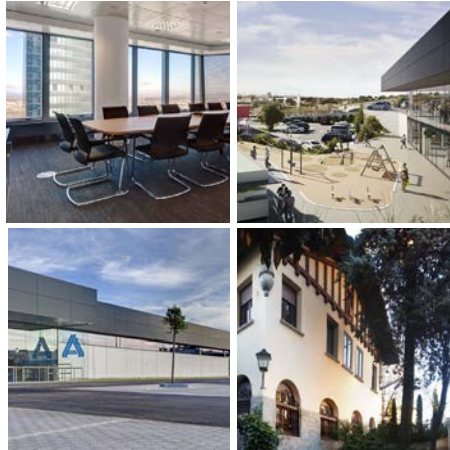
Umbau abgeschlossen







## BÜROS UND HANDEL OFFICES AND COMMERCIAL





## COMMERZBANKBÜROS

TORRE DE CRISTAL, MADRID

**Projekt** Büroflächenausbau für den Hauptsitz der Commerzbank für Spanien.  
Torre de Cristal, Madrid

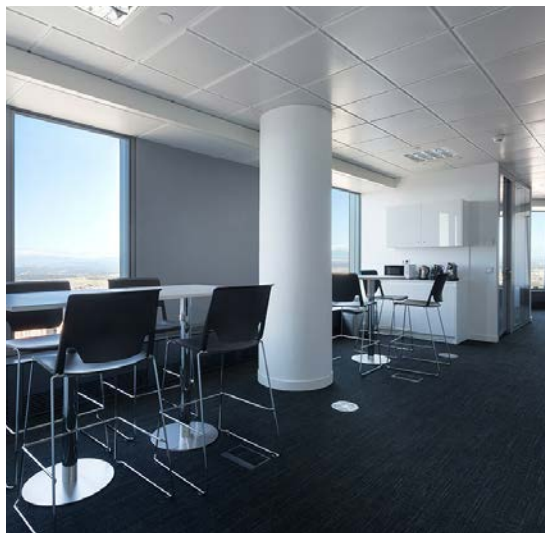
**Phase** Projekt und Bauleitung mit Nething  
Generalplaner

**BGF** 1.400 m<sup>2</sup>

**Datum** 2016

Ausbau abgeschlossen







## ARD STUDIO

CALLE SERRANO, MADRID

**Proyecto**      Projekt und Bauleitung ARD Studio in Calle Serrano, Madrid

Mit BIM entworfen

**Fase**            Projekt und Bauleitung

**Area**            478 m<sup>2</sup>

**Fecha**           2018-2019

Umbau abgeschlossen







## ALDI SUPERMÄRKTE

CASTILLA-LA MANCHA UND MADRID

**Orte** ALDI Ciudad Real, Castilla-La Mancha  
ALDI Vallecas, Madrid  
ALDI Las Tablas, Madrid  
ALDI Móstoles, Madrid  
ALDI Colmenar Viejo, Madrid  
ALDI Collado Villalba, Madrid

Mit BIM entworfen

**Phase** Leistungsphasen 1-9

**BGF** 1.400-1.950 m<sup>2</sup>

**Datum** 2013-2015

Bau abgeschlossen









## BALL BEVERAGE PACKAGING GEWERBEBAU

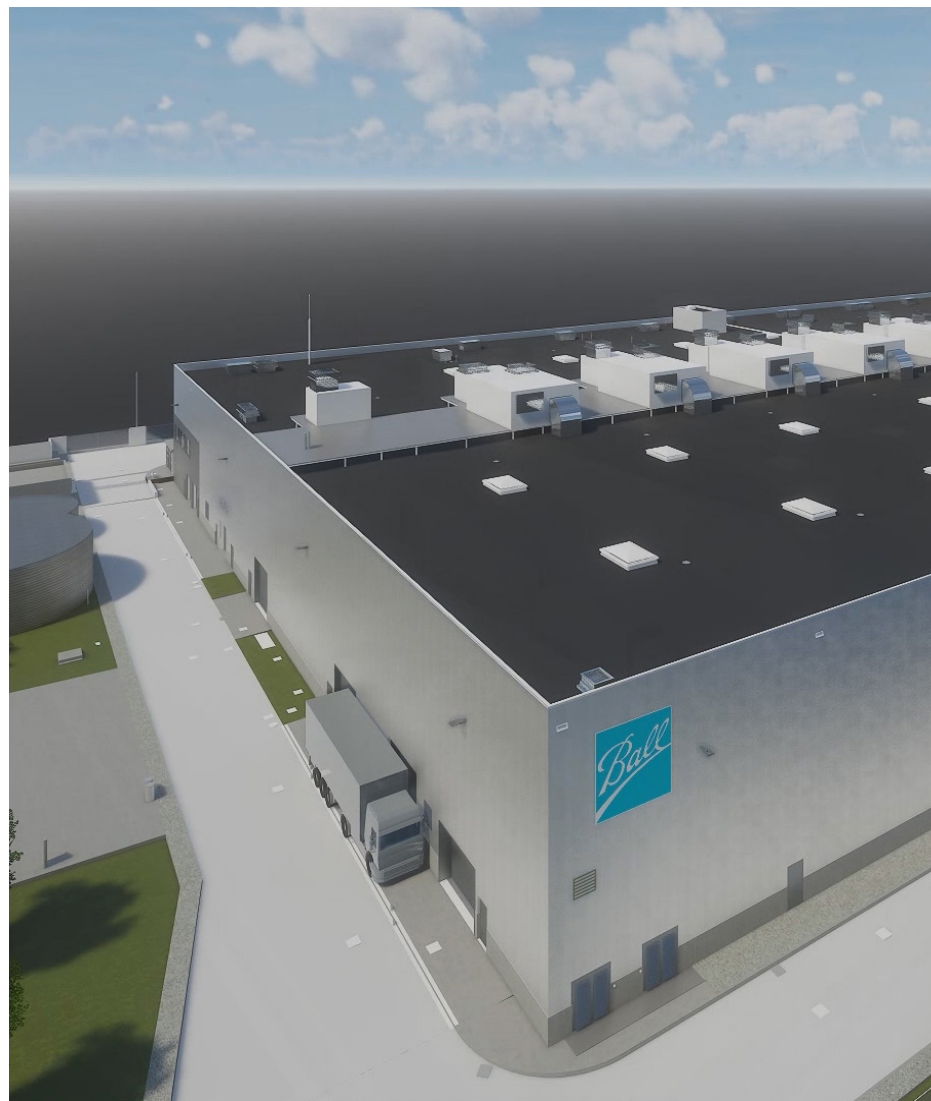
CABANILLAS DEL CAMPO, GUADALAJARA

**Projekt** Ball Beverage Packaging Gewerbebau. Lokaler Architekt und Beratung für ATP: Architekten + Ingenieure

**Phase** Leistungsphasen 2-5

**BGF** 18.933 m<sup>2</sup>

**Datum** 2016-2017





## EINKAUFSZENTRUM MIT SPIELPLATZ

LAS ROZAS, MADRID

**Projekt** Wettbewerb Projekt in Las Rozas, Madrid

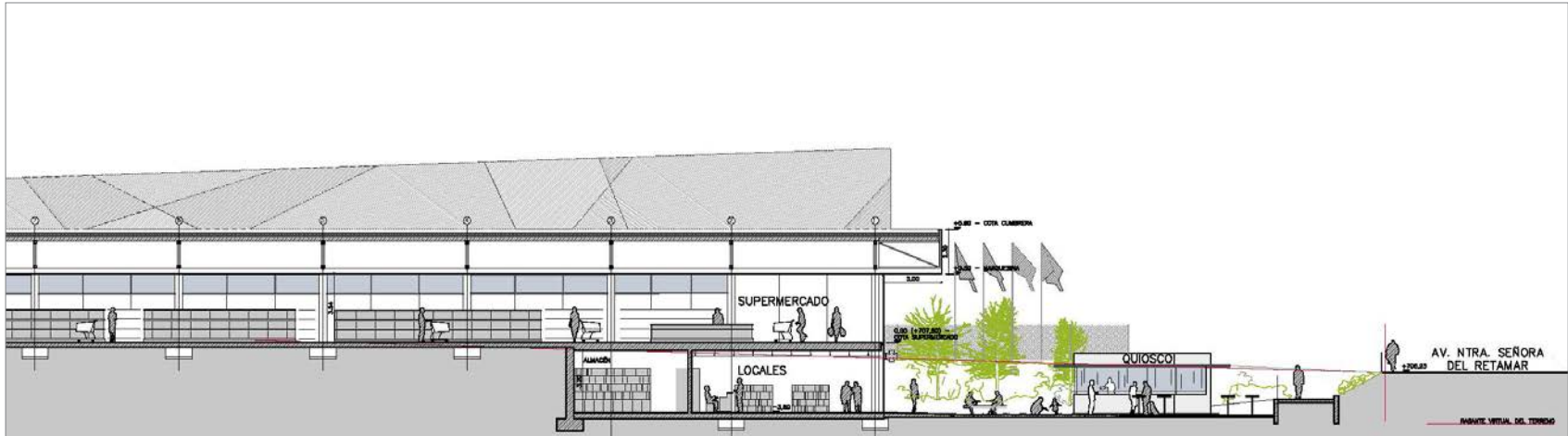
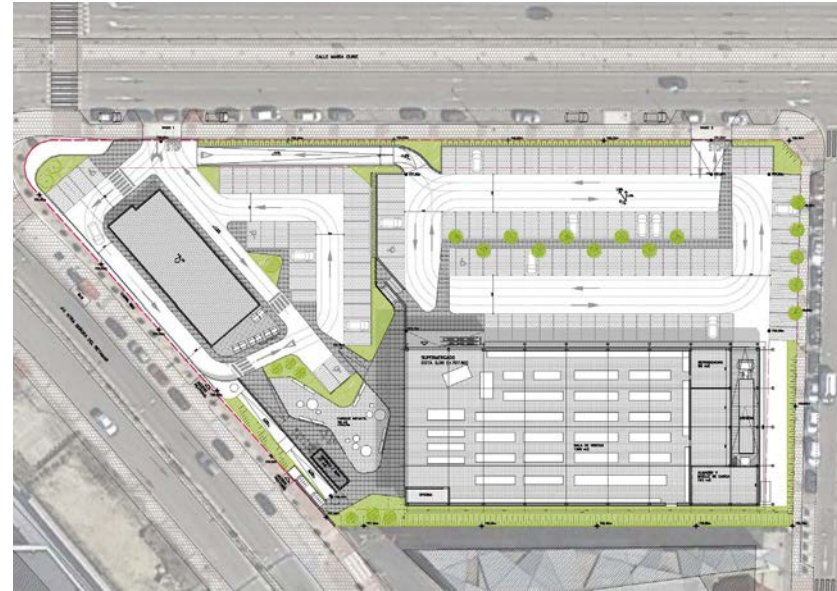
**Phase** Leistungsphasen 1-3

**BGF** 2.683 m<sup>2</sup>

**Datum** 2017







## MITARBEIT DER GESCHÄFTSFÜHRER IN ANDEREN ARCHITEKTURBÜROS

### PARTNERS' EXPERIENCES IN OTHER ARCHITECTURE STUDIOS

WOHNEN HOUSING



**Mehrfamilienhaus "Alsina", Granada**  
 "Alsina" Apartment House, Granada  
 Mitarbeit von Javier Armbruster im Büro Rafael de La-Hoz Arquitectos.  
 Leistungsphasen 3-8.  
 12.979 m<sup>2</sup> | 2001 - 2003



**Sozialwohnungen**  
 Social Housing  
 Espartales, Madrid.  
 Mitarbeit von Javier Armbruster im Büro Molestina Corretjé.  
 Wettbewerb.  
 2006

HOTEL HOTEL



**Sanierung, Restaurierung und Umbau Hotel Ritz, Madrid**  
 Hotel Ritz Specific Restoration, Preservation and Restructuring, Madrid  
 Mitarbeit von Maria Gamero im Büro Rafael de La-Hoz Arquitectos.  
 Leistungsphase 4.  
 4.991 m<sup>2</sup> | 2005

STÄDTBAU URBAN PLANNING



**Master Plan für Einkaufs- und Kongresszentrum**  
 Master Plan for Commercial and Conference Areas  
 Flughafen Ciudad Real.  
 Mitarbeit von Javier Armbruster im Büro Molestina Corretjé.  
 Leistungsphasen 4-6  
 644.526 m<sup>2</sup> | 2007 - 2008



**Master Plan für Resort in Marina de Cope, Murcia**  
 Master Plan Resort in Marina de Cope, Murcia  
 Mitarbeit von Javier Armbruster im Büro Arnaiz Consultores.  
 2009 - 2010

GESUNDHEITSWESEN HEALTH



**König Juan Carlos Universitäres Krankenhaus, Madrid**  
 King Juan Carlos University Hospital, Madrid  
 Mitarbeit von Fernando de la Fuente im Büro Rafael de La-Hoz Arquitectos.  
 Leistungsphasen 4-8  
 94.415 m<sup>2</sup> | 2010 - 2012



**Zahnklinik, Sevilla**  
 Dentalhospital, Sevilla  
 Mitarbeit von Fernando de la Fuente im Büro Rafael de La-Hoz Arquitectos.  
 Leistungsphasen 4-6  
 5.460 m<sup>2</sup> | 2012 - 2014



**Geburtsklinik, Argelien**  
 Hospital, Argelia  
 Mitarbeit von Javier Armbruster im Büro Arnaiz Consultores.  
 Wettbewerb.  
 19.505 m<sup>2</sup> | 2010



**Museum der Naturwissenschaften und der Künste**  
 Museum City of Arts and Sciences, Valencia  
 Mitarbeit von Javier Armbruster im Büro Santiago Calatrava.  
 Leistungsphase 8.  
 40.000 m<sup>2</sup> | 2000

KULTUR CULTURE



**UCO Hochschule, Córdoba**  
 UCO Education Centre, Córdoba  
 Mitarbeit von Fernando de la Fuente im Büro Rafael de La-Hoz Arquitectos.  
 Leistungsphasen 6-7  
 5.448 m<sup>2</sup> | 20xx - 20xx

## MITARBEIT DER BÜROLEITER IN ANDEREN ARCHITEKTURBÜROS

### CEOs' EXPERIENCES IN OTHER ARCHITECTURE STUDIOS



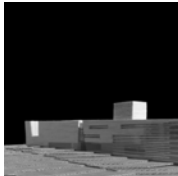
**Vodafone Vorstandsgebäude, Madrid**  
 Vodafone Headquarters, Madrid  
 Mitarbeit von Fernando de la Fuente im Büro Rafael de La-Hoz Arquitectos  
 Leistungsphasen 4-9  
 57000 m<sup>2</sup> | 2000 - 2003



**Bürogebäude "Pórtico"**  
 "Pórtico" Office Building  
 Campo de las Naciones, Madrid  
 Mitarbeit von María Gamero im Büro Rafael de La-Hoz Arquitectos  
 Leistungsphase 8.  
 33.528 m<sup>2</sup> | 2003 - 2005



**Vorstandsgebäude im Telefónica Businesspark "Distrito C"**  
 Telefónica Central Office "Distrito C"  
 Madrid. Mitarbeit von J.A. und M.G. im Büro Rafael de La-Hoz Arquitectos  
 Leistungsphasen 3-8  
 32.187 m<sup>2</sup> | 2003 - 2005



**Hauptverwaltung der Spanischen Handballvereinigung**  
 Spanish Handball Federation Central Office  
 Madrid  
 Mitarbeit von Javier Armbruster im Büro Molestina Corretjé  
 Leistungsphasen 1-4  
 2007 - 2008



**Chamartíninsel Turms, Madrid**  
 Isla de Chamartín Towers, Madrid  
 Mitarbeit von Fernando de la Fuente im Büro Rafael de La-Hoz Arquitectos  
 Leistungsphasen 4-6  
 2007



**Retiro Bezirksstadthaus Madrid**  
 Retiro Municipal Council, Madrid  
 Mitarbeit von Fernando de la Fuente im Büro Rafael de La-Hoz Arquitectos  
 Leistungsphasen 4-6  
 3.200 m<sup>2</sup> | 2001 - 2004



**Garrigues Rechtsanwälte Verwaltungsgebäude, Madrid**  
 Garrigues Lawyers Building, Madrid  
 Mitarbeit von Fernando de la Fuente im Büro Rafael de La-Hoz Arquitectos  
 Leistungsphasen 4-9  
 24.958 m<sup>2</sup> | 2003 - 2005



**Verwaltungsgebäude in Pozuelo de Alarcón, Madrid**  
 Office Building in Pozuelo de Alarcón, Madrid  
 Mitarbeit von Fernando de la Fuente im Büro Rafael de La-Hoz Arquitectos  
 Leistungsphasen 4-9  
 7.600 m<sup>2</sup> | 2006 - 2008



**"Su Eminencia" Verwaltungsgebäude, Sevilla**  
 "Su Eminencia" Administrative Building, Sevilla  
 Mitarbeit von Fernando de la Fuente im Büro Rafael de La-Hoz Arquitectos  
 Leistungsphasen 4-6  
 2008 - 2012



**VOCENTO Korporatives Gebäude, Madrid**  
 VOCENTO Headquarters, Madrid  
 Mitarbeit von Fernando de la Fuente im Büro Rafael de La-Hoz Arquitectos  
 Leistungsphasen 4-6  
 2010



## KUNDEN I-BAU ARQUITECTOS

ARD

Domus Vivendi GmbH

Commerzbank Aktiengesellschaft

Nothing Generalplaner

Karl Braun Innenausbau GmbH

Aldi Nord

ATP Architekten ingenieure

Grüntuch Ernst Architekten

Activ-Group (Unternehmensgruppe Dünkel Holding)

AWDK Ejendomsinvestering

Ten Brinke Groep

Corestate Capital Group

Dominicos Orden de Predicadores Provincia de España

Servicios e Inversiones en GLA

Colegio Mayor Santo Tomás de Aquino, "Aquinas"

Congregación Hijas de la Virgen de los Dolores

Sicoinsa Promociones Inmobiliarias

Colegio Mayor Universitario Isabel de España

Corpfin Capital

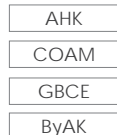
## MITGLIED VON

Cámara de Comercio Alemana para España

Colegio Oficial de Arquitectos de Madrid

Green Building Council España

Bayerische Architektenkammer



### Office Madrid

Av. de los Toreros 26, 1C  
28028 Madrid

Tel: 00 34 917 256 790  
info@i-bau.es  
[www.i-bau.es](http://www.i-bau.es)

### Office Mallorca

Carrer Illes Canàries 18 – The Circle  
07183 Santa Ponsa – Calvià (Mallorca)

Tel: 00 34 871 620 056  
info@i-bau.es  
[www.i-bau.es](http://www.i-bau.es)

### Office München

Laplacestrasse 5  
81679 München

info@i-bau.es  
[www.i-bau.es](http://www.i-bau.es)